



ANTICIPAZIONE DELL'INDICE DEI PREZZI AL CONSUMO PER L'INTERA COLLETTIVITA'

- LUGLIO 2014 -

A Bologna nel mese di luglio 2014 l'indice dei prezzi al consumo per l'intera collettività ha fatto registrare una variazione mensile del **-0,2%** ed un tasso tendenziale in leggero aumento al **+0,3%** (dati provvisori).

Nel mese di giugno 2014 la variazione mensile era risultata del **-0,5%** e il tasso tendenziale del **+0,2%** (dati definitivi).

Questo l'andamento dell'indice a Bologna nel corrente mese per le dodici divisioni che lo compongono (ex capitoli di spesa):

Divisioni	INDICI	VARIAZIONI %	
	lug-14 (2010=100)	Mensile lug-14 giu-14	Tendenziale lug-14 lug-13
Prodotti alimentari e bevande analcoliche	109,4	-1,9	-1,2
Bevande alcoliche e tabacchi	113,1	0,0	+1,0
Abbigliamento e calzature	105,9	+0,1	+0,7
Abitazione, acqua, energia elettrica, gas e altri combustibili	113,4	-1,3	-1,8
Mobili, articoli e servizi per la casa	103,5	0,0	+0,2
Servizi sanitari e spese per la salute	99,2	-0,1	-0,7
Trasporti	116,7	+1,3	+1,5
Comunicazioni	83,4	-0,1	-9,7
Ricreazione, spettacolo e cultura	100,8	+0,5	+0,1
Istruzione	107,8	0,0	+1,4
Servizi ricettivi e di ristorazione	110,3	+0,5	+4,6
Altri beni e servizi	105,8	-0,3	-0,1
Indice generale	107,6	-0,2	+0,3

➤ **Prodotti alimentari e bevande analcoliche**

La divisione dell'alimentazione fa registrare il calo mensile più significativo dell'intero indice: **-1,9%**.

Tra le diminuzioni maggiori segnaliamo quelle della "Frutta" (**-14,7%**), dei "Vegetali" (**-3,5%**) e delle "Carni" (**-1,4%**); in aumento troviamo solo il "Pane e cereali" e i "Pesci e prodotti ittici" (entrambi al **+0,2%**) e le "Acque minerali, bevande analcoliche e succhi di frutta" (**+0,1%**).

Il tasso tendenziale cala dal **-0,3%** di giugno al **-1,2%** per il corrente mese di luglio.

➤ **Bevande alcoliche e tabacchi**

Nulla la variazione mensile nonostante il leggero aumento di alcolici e vini.

Il tasso tendenziale rimane stabile al **+1%**.

➤ **Abbigliamento e calzature**

Complessivamente la variazione mensile è pari al **+0,1%** e sale leggermente al **+0,7%** il tasso tendenziale.

➤ **Abitazione, acqua, energia elettrica e combustibili**

In significativo calo anche il comparto dell'abitazione che fa segnare una variazione mensile del -1,3%.

In diminuzione soprattutto la tariffa del gas, mentre aumentano i costi delle spese condominiali e il prezzo del gasolio da riscaldamento.

La variazione tendenziale passa dal -0,1% fatto registrare a giugno al -1,8% di luglio.

➤ **Mobili, articoli e servizi per la casa**

Nulla la variazione mensile, mentre scende leggermente al +0,2% il tasso tendenziale.

➤ **Servizi sanitari e spese per la salute**

Il calo dei prodotti farmaceutici è stato solo in parte compensato dall'aumento degli altri prodotti medicali e dai servizi medici.

-0,1% la variazione mensile e -0,7% quella tendenziale, in leggero calo rispetto al mese di giugno.

➤ **Trasporti**

Anche questo mese, come già verificatosi a giugno, è la divisione con la variazione mensile più elevata: +1,3%. In aumento soprattutto i trasporti aerei e marittimi, ma anche i carburanti e lubrificanti, la manutenzione e riparazione mezzi di trasporto, le automobili, i motocicli e ciclomotori.

Il tasso tendenziale sale al +1,5%.

➤ **Comunicazioni**

In calo i servizi postali e gli apparecchi telefonici e telefax, mentre aumentano leggermente i servizi di telefonia.

Il tasso mensile risulta pari al -0,1% e quello annuo scende al -9,7%.

➤ **Ricreazione, spettacolo e cultura**

Tra gli aumenti maggiori segnaliamo quelli dei pacchetti vacanze, dei supporti di registrazione, dei servizi ricreativi e sportivi e di giochi e giocattoli. Tra i cali maggiori quelli degli apparecchi per il trattamento delle informazioni, degli apparecchi di ricezione e registrazione di suoni ed immagini e degli articoli per il giardinaggio, piante e fiori.

Il tasso mensile risulta pari al +0,5%, mentre quello tendenziale rimane stabile al +0,1%.

➤ **Istruzione**

Nulla la variazione mensile e stabile al +1,4% quella annua.

➤ **Servizi ricettivi e di ristorazione**

La divisione fa segnare una variazione mensile pari al +0,5% a seguito degli aumenti che hanno interessato principalmente i servizi di alloggio.

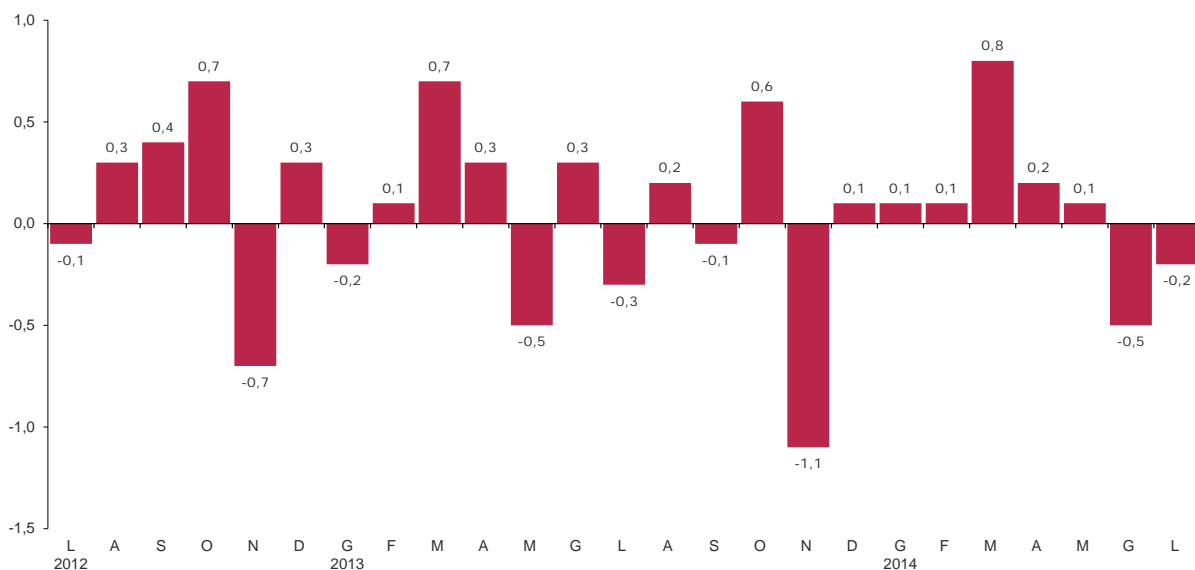
Il tasso tendenziale sale dal +1,6% di giugno al +4,6% per il corrente mese di luglio.

➤ **Altri beni e servizi**

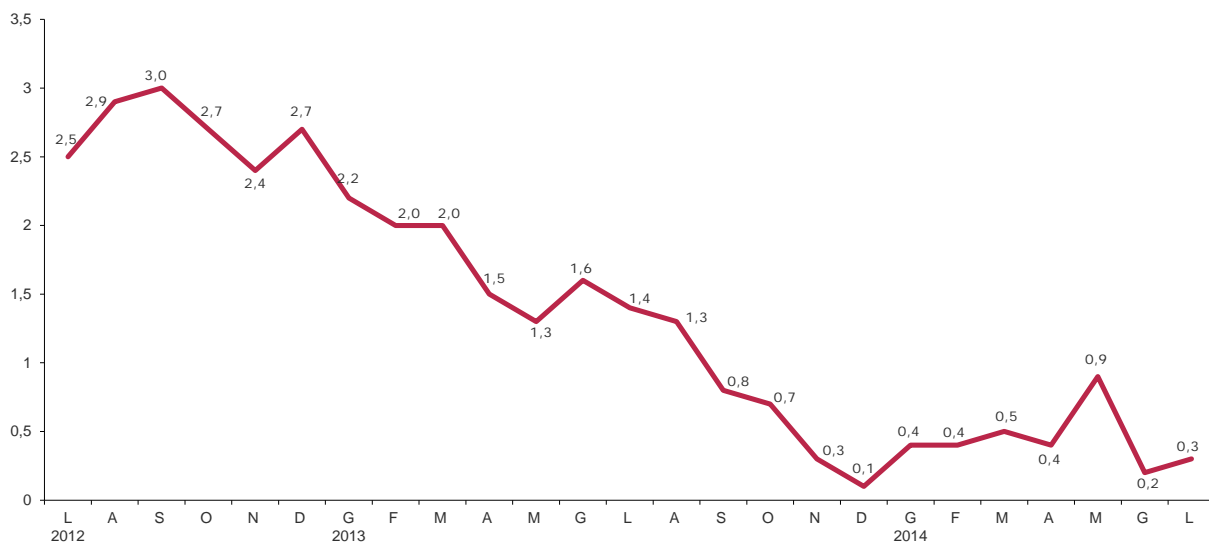
In calo i servizi di parrucchiere, gli altri servizi non altrove classificabili, gli articoli per la cura della persona e le assicurazioni sui mezzi di trasporto.

-0,3% la variazione mensile della divisione e -0,1% quella tendenziale.

Variazioni percentuali mensili a Bologna per l'indice dei prezzi al consumo per l'intera collettività (al lordo dei tabacchi) nel periodo luglio 2012 – luglio 2014



Variazioni percentuali tendenziali a Bologna per l'indice dei prezzi al consumo per l'intera collettività (al lordo dei tabacchi) nel periodo luglio 2012 – luglio 2014



INDICE DEI PREZZI AL CONSUMO PER L'INTERA COLLETTIVITA' (NIC) Luglio 2014 (*)

Variazioni percentuali mensili

Divisioni	2013						2014						
	L	A	S	O	N	D	G	F	M	A	M	G	L
Prodotti alimentari e bevande analcoliche	-1,0	-0,6	-0,4	0,2	0,4	0,6	0,4	-0,1	-0,6	0,1	0,8	0,0	-1,9
Bevande alcoliche e tabacchi	0,0	0,1	0,0	0,2	0,4	0,1	0,0	0,3	-0,2	-0,2	0,2	0,1	0,0
Abbigliamento e calzature	0,0	0,0	-0,5	0,8	0,1	0,0	0,1	0,0	0,1	-0,1	0,2	-0,1	0,1
Abitazione, acqua, energia elettrica, gas e altri combustibili	0,4	0,1	0,0	-0,7	0,0	0,0	1,0	-0,1	0,0	-1,0	0,2	0,1	-1,3
Mobili, articoli e servizi per la casa	0,1	0,0	0,1	-0,2	0,0	0,1	0,2	0,0	0,0	-0,1	0,1	0,0	0,0
Servizi sanitari e spese per la salute	0,0	0,0	0,0	-0,4	-0,1	-0,1	0,0	0,0	0,1	0,0	0,1	-0,2	-0,1
Trasporti	1,1	2,9	-2,9	-0,3	-1,0	1,1	-0,2	-0,3	0,2	1,2	-1,1	0,6	1,3
Comunicazioni	0,5	-0,8	-1,6	-4,5	0,1	-0,1	-0,3	-0,9	-1,1	0,4	-0,5	-0,6	-0,1
Ricreazione, spettacolo e cultura	0,5	0,9	-1,2	0,1	-0,4	0,7	-0,1	0,1	0,0	-0,2	-0,7	0,4	0,5
Istruzione	0,0	0,0	0,8	0,6	0,0	0,0	0,0	0,0	0,0	0,0	0,0	0,0	0,0
Servizi ricettivi e di ristorazione	-2,5	-1,7	4,3	5,3	-7,0	-1,5	-0,9	1,6	7,2	0,5	1,9	-4,8	0,5
Altri beni e servizi	-0,5	-0,1	0,3	-0,3	0,1	-0,2	0,4	-0,1	0,3	-0,2	0,0	0,0	-0,3
Indice generale	-0,3	0,2	-0,1	0,6	-1,1	0,1	0,1	0,1	0,8	0,2	0,1	-0,5	-0,2

Variazioni percentuali tendenziali

Divisioni	2013						2014						
	L	A	S	O	N	D	G	F	M	A	M	G	L
Prodotti alimentari e bevande analcoliche	3,6	2,7	1,9	1,8	2,0	1,8	1,5	0,6	0,2	0,3	0,2	-0,3	-1,2
Bevande alcoliche e tabacchi	1,0	1,0	0,9	0,9	1,3	1,3	1,1	1,3	1,2	0,9	0,9	1,0	1,0
Abbigliamento e calzature	1,1	1,1	0,1	0,3	0,4	0,4	0,4	0,4	0,8	0,5	0,7	0,6	0,7
Abitazione, acqua, energia elettrica, gas e altri combustibili	1,5	1,5	1,2	-0,3	-0,3	-0,3	0,3	0,0	0,0	0,1	-0,3	-0,1	-1,8
Mobili, articoli e servizi per la casa	1,0	1,1	1,1	0,7	0,8	0,8	0,7	0,7	0,6	0,4	0,3	0,3	0,2
Servizi sanitari e spese per la salute	0,2	0,2	0,3	-0,1	-0,3	-0,3	-0,2	-0,4	-0,3	-0,4	-0,4	-0,6	-0,7
Trasporti	2,1	2,2	0,6	0,9	1,2	1,0	1,8	1,2	0,1	1,8	1,1	1,2	1,5
Comunicazioni	-3,4	-4,6	-6,4	-8,7	-9,7	-10,2	-10,7	-8,1	-8,1	-9,6	-9,7	-9,1	-9,7
Ricreazione, spettacolo e cultura	-0,3	0,2	-0,1	0,2	0,5	0,8	1,0	0,6	0,4	0,5	0,2	0,1	0,1
Istruzione	2,2	2,2	2,6	1,4	1,4	1,4	1,4	1,4	1,4	1,4	1,4	1,4	1,4
Servizi ricettivi e di ristorazione	3,3	2,8	3,1	4,2	0,3	-0,6	0,1	2,0	4,7	1,4	7,7	1,6	4,6
Altri beni e servizi	-0,1	-0,3	-0,1	-0,7	-0,4	-0,8	-1,0	-1,2	-0,8	-0,7	-0,8	-0,3	-0,1
Indice generale	1,4	1,3	0,8	0,7	0,3	0,1	0,4	0,4	0,5	0,4	0,9	0,2	0,3

(*) Per il mese in corso i dati sono provvisori

N.B. A seguito di ulteriori verifiche, da parte dell'Istat, è stata rettificata la variazione mensile e tendenziale per il mese di giugno 2014 della divisione " Abitazione, acqua, energia e combustibili ".